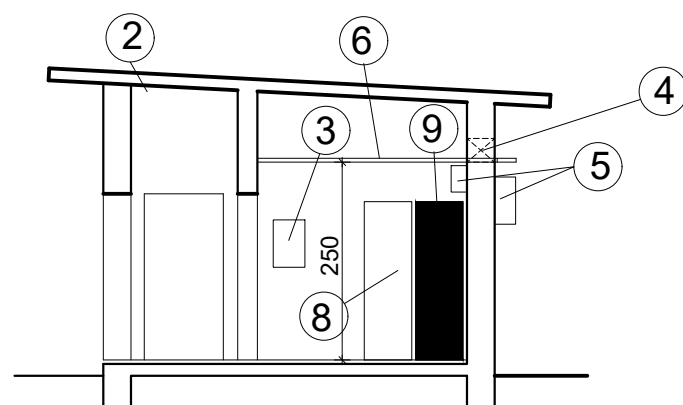


ПЛАН НА ОБЕКТА



РАЗРЕЗ "1-1"

ЛЕГЕНДА:  
Съществуващи съоръжения:

- 1 Ст. реш. кула
- 2 ТВРС
- 3 ГРТ
- 4 Фидерен проход
- 5 Климатик
- 6 Кабелна скара-горизонтална
- 7 DDF
- 8 PSU

Нови съоръжения:

- 9 Ново оборудване в същ.19" рак
- 10 Секторна антена
- 11 MW антена
- 12 RRU модули

	<b>"ИСПРОЕКТ" ЕООД</b>			
	ТЕЛЕКОМУНИКАЦИИ, РАДИО, ТЕЛЕВИЗИЯ, ЕКСПЕРТИЗИ			
Обект:	Преустройство на БС за глас и/или данни на "БТК"ЕАД BS3766 , "Byala Palanka "		Управител	инж.Г.Симеонов
Адрес:	ПИ №000614 в земл. на с. Бяла Паланка с ЕКАТТЕ 07644, м."Кору тарла" общ. Твърдица, обл.Сливен		Проектант	арх. М.Петрова
Фаза:	РП	Част:	Архит.	Електро
Черт.№2	ПЛАН НА ОБЕКТА		Технолог	инж.Б.Спасова
2018г.	ВЕРТ. РАЗРЕЗ "1-1"		ПБЗ	инж.М.Драганска
M1:100	Възложител: "БТК" ЕАД			